

Пермский национальный исследовательский  
политехнический университет



# ХОЧУ СТАТЬ ЭКОНОМИСТОМ ПО ФИНАНСОВОЙ РАБОТЕ



г. Пермь, Комсомольский пр., 29

Тел./факс: +7 (342) 2-198-065

E-mail: [enter@pstu.ru](mailto:enter@pstu.ru)

Сайт: [www.pstu.ru](http://www.pstu.ru)



ГДЕ УЧИТЬСЯ?  
БАКАЛАВРИАТ | ОЧНАЯ ФОРМА

# ГУМАНИТАРНЫЙ ФАКУЛЬТЕТ

Направление: **ЭКОНОМИКА**

Профиль: **Финансы промышленного предприятия**

## БАКАЛАВРИАТ

Очное обучение – 4 года

На базе ЕГЭ: \*математика, обществознание, русский язык |

На базе СПО и ВО: \*математика, обществознание, русский язык

Запишись на **ПОДГОТОВИТЕЛЬНЫЕ КУРСЫ** в Пермском Политехе:

г. Пермь, Комсомольский проспект, 29, ауд. 154 | **телефон:** +7 (342) 2-198-177



# Термский Политех

## ГДЕ УЧИТЬСЯ?

**БАКАЛАВРИАТ** | ЗАОЧНАЯ ФОРМА

# ГУМАНИТАРНЫЙ ФАКУЛЬТЕТ

## Направление: ЭКОНОМИКА

## Профиль: **Финансы и кредит**

### БАКАЛАВРИАТ

На базе СОО (ЕГЭ): \*математика, обществознание, русский язык |

На базе СПО: \*математика, обществознание, русский язык

ЗАОЧНАЯ ФОРМА – на базе СОО – 5 лет |

ЗАОЧНАЯ ФОРМА УСКОРЕННОГО ОБУЧЕНИЯ – на базе СПО – 3,5 года | на базе ВО – 2,5 года

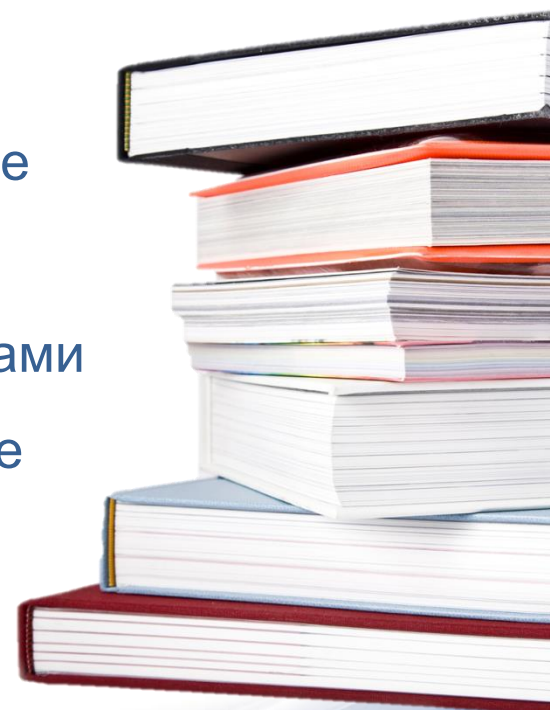


## УЧЕБНЫЙ ПЛАН ВКЛЮЧАЕТ:

Финансы | Корпоративные финансы | Экономика  
предприятий и организаций | Анализ финансово-  
хозяйственной деятельности

предприятия | Инвестиционный анализ | Управление  
затратами предприятия | Антикризисное  
управление | Финансовые рынки | Управление проектами  
| Налоги и налогообложение | Оценка и управление  
стоимостью бизнеса | Бизнес-планирование |

Программы 1С, Альт-Инвест, Project-  
Expert | Бюджетирование | Управление рисками | Логистика





## КЕМ СМОГУ РАБОТАТЬ?

Экономистом по финансовой работе| Финансистом|  
Экономистом| Бухгалтером| Финансовым менеджером|  
Экономистом-аналитиком|Риск-менеджером|  
Финансовым аналитиком| Казначеем| Аудитором|  
Финансовым директором





## ГДЕ Я СМОГУ РАБОТАТЬ?



АВИАДВИГАТЕЛЬ

ОАО «Авиадвигатель»



УРАЛКАЛИЙ

ОАО «Уралкалий»



ЗАКРЫТОЕ АКЦИОНЕРНОЕ ОБЩЕСТВО  
**НОВОМЕТ-ПЕРМЬ**  
НОВОМЕТ-ЦЕБМР  
ЗАКРЫТОЕ АКЦИОНЕРНОЕ ОБЩЕСТВО

ЗАО «Новомет»



СБЕРБАНК

ООО «Сбербанк»



ОАО «МОТОВИЛИХИНСКИЕ ЗАВОДЫ»

ОАО «Мотовилихинские заводы»



**НОВОГОР**  
ПРИКАМЬЕ

ОАО «Новогор-Прикамье»



**ЛУКОЙЛ**  
НЕФТЯНАЯ КОМПАНИЯ

ООО «Лукойл»



## ТВОИ ВОЗМОЖНОСТИ



- ❖ **Возможность получения диплома о высшем образовании международного уровня при участии в проекте HS Anhalt (Германия)**
- ❖ **Разработка проектных финансово-экономических исследований в студенческой лаборатории кафедры «Экономика и финансы»**
- ❖ **Участие в конференциях по Пермскому краю, в стране, а также зарубежные поездки на конференции и стажировки в ВУЗы Германии, Франции, Чехии, Болгарии и пр.**



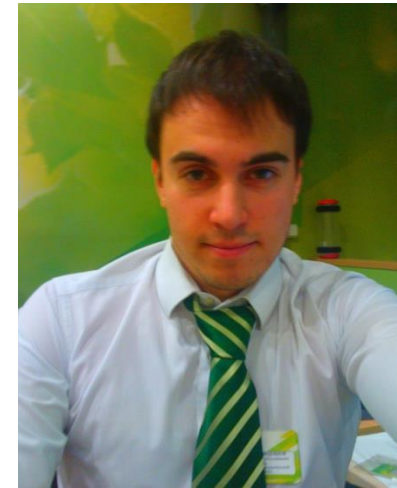
## ВЫПУСКНИКИ



**Лызов Константин  
Васильевич**  
глава Добрянского  
муниципального района



**Шмелева Инна  
Александровна**  
бухгалтер по основным  
средствам ООО  
«ЛУКОЙЛ-УРЦ Пермь»



**Гаджимурадов Эльман  
Бакирович**  
отдел по работе с  
юридическими лицами и  
индивидуальными  
предпринимателями ОАО  
«Сбербанк России»





## КОНТАКТЫ

**Приемная комиссия ПНИПУ**

**Телефон: +7 (342) 2-198-065**

**E-mail: enter@pstu.ru**

**Приемная комиссия гуманитарного факультета**

Комсомольский пр., 29, ауд. 170, 171х

**Телефон: + 7 (342) 2-198-199**

**E-mail: gumf@59ru**

**Группа ВК: vk.com/gumf59**

**Кафедра «Экономика и финансы» (ЭиФ)**

**Елохова Ирина Владимировна**

заведующий кафедрой ЭиФ, профессор, доктор экономических наук

**Тел./факс: +7 (342) 2-198-228**

**Тел./факс: +7 (342) 2-198-064**

**E-mail: ef\_pniyu@mail.ru**

**Сайт кафедры: <http://www.kafuprfin.ru/>**

**Адрес: 614990, г. Пермь, Комсомольский пр., 29, корпус Б, ауд. 306,307**



<http://vk.com/kafuprfin>