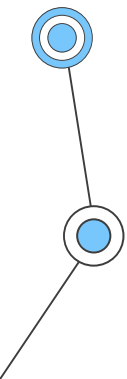
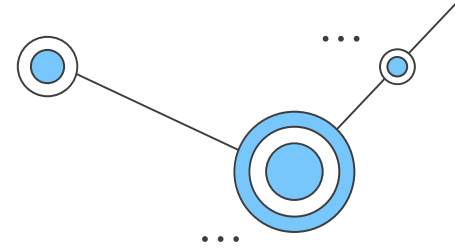


Кафедра  
«Металловедение,  
термическая и  
лазерная обработка  
металлов» (МТО)

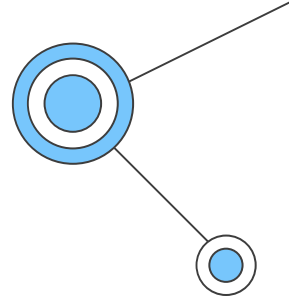
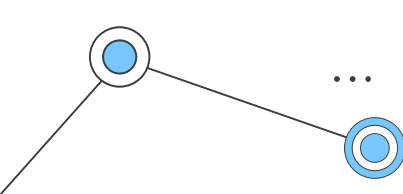
Металлы используются во всех сферах жизни человека — от быта в доме до медицины. Эксперты нашего вуза знают их свойства и характеристики, а также оптимальные способы обработки.



# Инженер- металловед

это специалист, владеющий новейшими методами исследования металлов. Металловед изучает самые тонкие изменения в структуре.





# Инженер-металловед обладает следующими качествами

1

Способность к аналитическому мышлению и научно-исследовательской деятельности

2

Умения и навыки работы с лабораторным оборудованием и специализированным программным обеспечением

3

Ответственность, организованность, пунктуальность

4

Интерес к точным наукам

# Профессиональные задачи металловеда



Изучение  
структуры  
металлических  
деталей и  
конструкций  
(изучение  
внутреннего мира  
металлических  
изделий)



Выявление  
внутренних  
дефектов при  
обработке  
металлических  
изделий



Создание новых  
сплавов и  
технологий их  
обработки



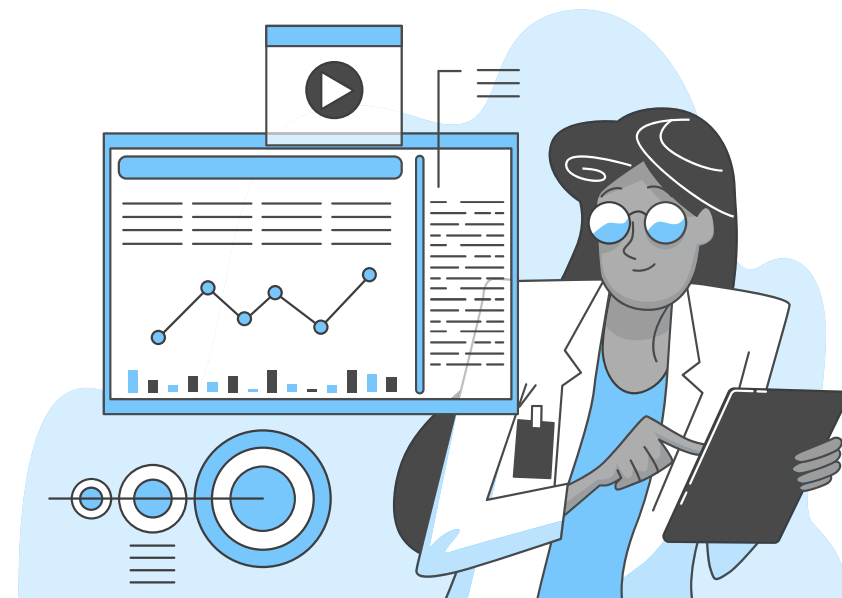
1  
...

Разработка и контроль технологии обработки металлоизделий, производства проката и иной продукции на промышленных предприятиях

2  
...

Лабораторные исследования и компьютерное моделирование в рамках того или иного проекта

Инженер-металловед обладает следующими компетенциями



# Востребованность профессии



оборонный комплекс



машиностроение



космонавтика



авиация



транспорт

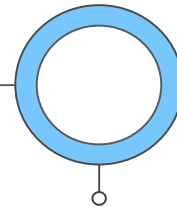
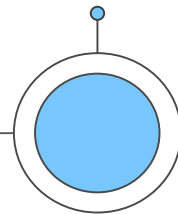
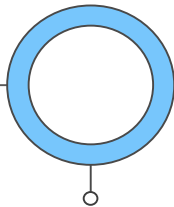
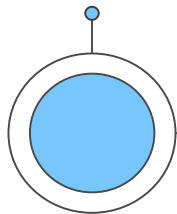


нефтедобыча

Профессии, для которых базой может стать программа бакалавриата "Металловедение, термическая обработка и экспертиза"

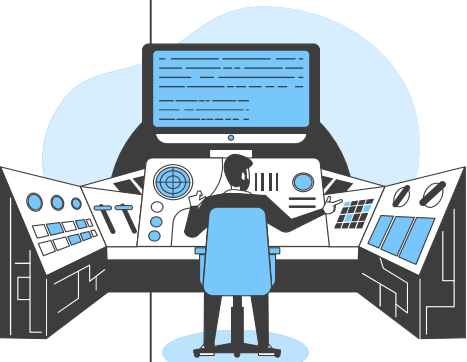
Металловед

Термист



Инженер-исследователь

Эксперт







...

# Кафедра «Металловедение, термическая и лазерная обработка металлов» Пермский политех

- Адрес: г. Пермь, Комсомольский пр., 29 ауд. 163а, ауд.165
- Тел.: +7 (342) 2 - 198 - 149 (преподавательская)
- E-mail: [mto@pstu.ru](mailto:mto@pstu.ru)
- Сайт Пермского политеха: <https://pstu.ru>



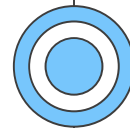
Приемная комиссия МТФ



Кафедра МТО



...



...

